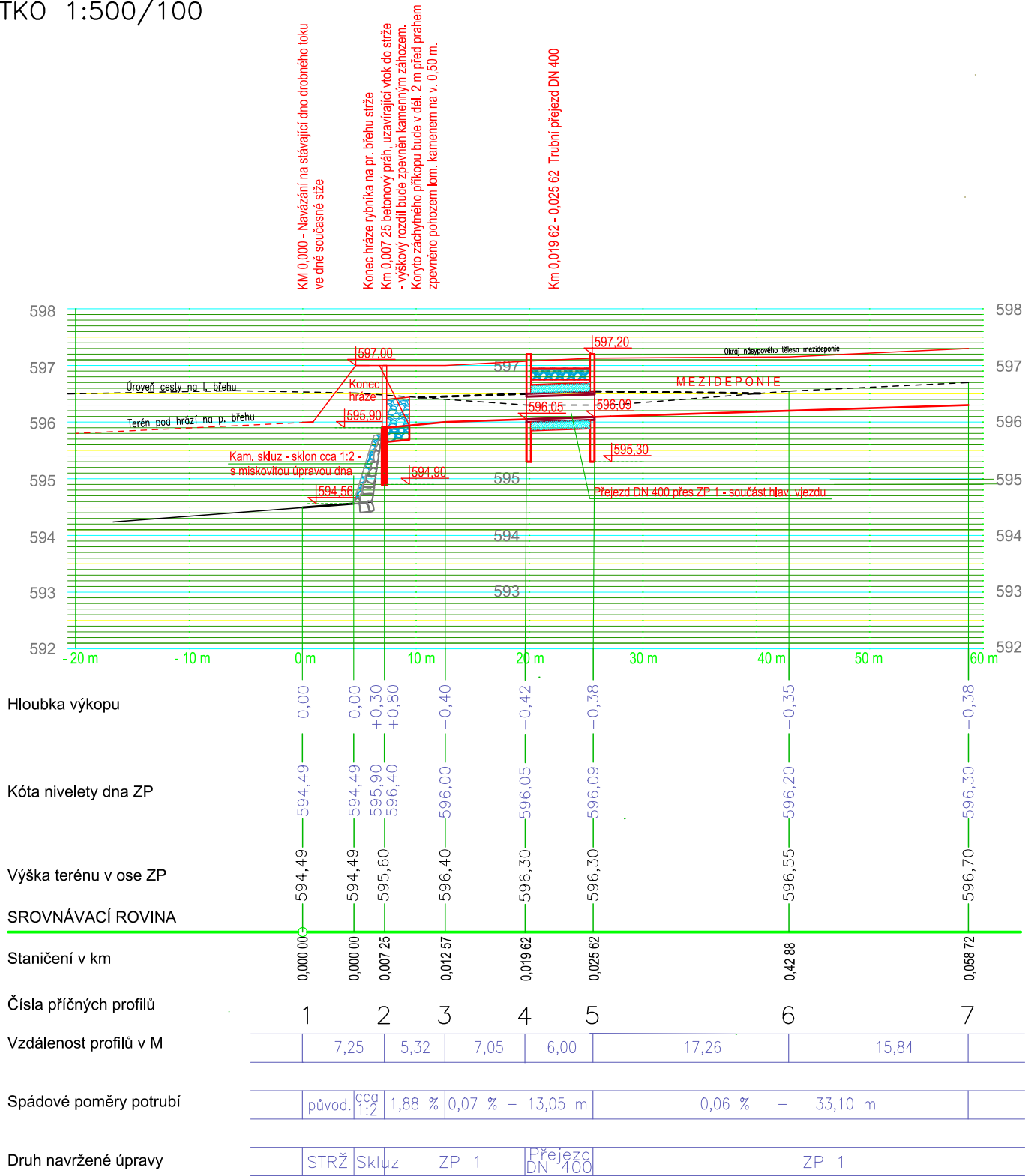


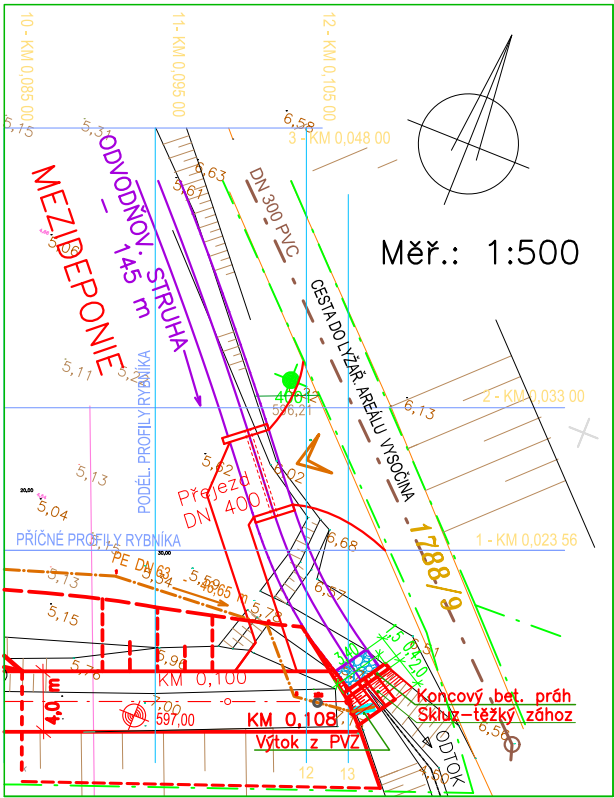
PODÉLNÝ PROFIL ZÁCHYT. PŘÍKOPU ZP 1  
mezi km 0,000 – 0,059

MĚŘÍTKO 1:500/100



VÝŘEZ Z PODROBNÉ SITUACE RYBNÍKA Měř. 1:500

Situace vyústění zachytného příkopu ZP1 mezi cestou a mezideponií do přirozené strže.



Poznámka:

Výškové řešení zbývajících částí zachyt. příkopu ZP 1 je patrné na příčných profilech rybníční zdrže v měř. 1:500/100, výkresech D.2.3.1–D.2.3.4.

Investor:	Město N.Město na Mor., Vratislavovo nám. 103, PSČ 592 31	Ing. Václav Nečas
Okres:	Žďár nad Sázavou	Projektování vodohospodářských staveb
Kat.území:	Nové Město na Moravě	Lesní 31, 591 02 Žďár nad Sáz. 2
Stavba:	Odbahnění a rekonstrukce ryb. Zichův v Novém Městě na Mor. - lokal. 1	IČ: 121 38 495
		Datum: Listopad 2023
		Stupeň: DPS
Příloha:	Vyústění zachyt. příkopu ZP 1 a výřez situace v měř. 1:500	Měřítko: 1:500/100
		Přil. čís.: D.2.5.